

**ERFAHRUNG  
WISSEN  
LEIDENSCHAFT**

Henauer Gugler AG  
Ingenieure und Planer

 **henauer gugler**



**ERFAHRUNG**

*«Erfahrung ist die Gesamtheit aller Ereignisse, welche ein Mensch erlebt und selbst wahrgenommen hat und somit als Basis für die Gestaltung seiner Zukunft einsetzen kann.»*

1922 gründete Ernst Rathgeb in Zürich sein Ingenieurbüro für Hoch- und Tiefbau. Schon schnell schaffte sich sein Unternehmen dank Pionierleistungen in Entwurf und Projektierung von Baugrubenumschliessungen, Fundationen in schwierigen Baugrundverhältnissen und komplexen Tragstrukturen respektable Bekanntheit. So war Rathgeb zum Beispiel verantwortlich für die Ingenieurbelange bei der Planung des Hallenstadions und bei dem für die Landesausstellung 1932 erforderlichen Ausbau der Quaibrücke.

Im Herbst 1951 übernahmen Robert Henauer sen. und Josef Lee, beides langjährige Mitarbeiter von Ernst Rathgeb, das Büro. In jener Zeit wurden im Bereich der Vorfabrikation innovative Lösungen entwickelt und auch patentiert. Ab 1967 führte Robert Henauer sen. das Unternehmen als Einzelfirma weiter, die er 1981 in die Henauer AG umwandelte. 1988 übernahmen Robert Henauer jun. und Daniel Gugler die Aktienmehrheit des Unternehmens und benannten 1996 die Robert Henauer AG in Henauer Gugler AG um. In den Achtzigerjahren erweiterten Tätigkeiten in der Bauwerkserhaltung und im Infrastrukturbau unser Wirkungsfeld, in den Neunzigerjahren wurde dann das Gebiet der Expertisen auf- und ausgebaut.

Bis 1998 beschäftigte die Henauer Gugler AG permanent rund 40 bis 50 Fachleute. Ab 1999 konnten wir unsere Kernkompetenzen und das Erfahrungspotenzial mit diversen strategischen Übernahmen von fachlich ausgewiesenen Spezialisten weiter ausbauen. Heute beschäftigen wir Gerichtsexperten genauso wie beispielsweise ausgebildete Mediatoren, Spezialisten für Erdbebenertüchtigungen oder für die Ertüchtigung bestehender Bauwerke, die neuen technischen, aber auch gesellschaftlichen Normen und Ansprüchen gerecht werden sollen.

Henauer Gugler AG  
Ingenieure und Planer

Gründungsjahr:  
1922

Rechtsform:  
Aktiengesellschaft

Aktienkapital:  
CHF 1.5 Mio.

WISSEN



*«Wissen ist die Gesamtheit der einem Menschen für die Problemlösung zur Verfügung stehenden, auf rationalen Daten und Informationen basierenden Fakten, Theorien und Regeln.»*

Die Vielfalt in unserer Tätigkeit und die ständig wechselnden Herausforderungen setzen nebst der Erfahrung auch ein möglichst breites Wissensfundament voraus. Deshalb legen wir grössten Wert auf eine profunde, zielorientierte Ausbildung all unserer Mitarbeitenden.

Das Bauwesen unterliegt permanenter Weiterentwicklung und Veränderung. Deshalb ist für uns die kontinuierliche interne und externe Weiterbildung genauso wichtig wie die primäre Ausbildung. Denn nur so sind wir dafür gewappnet, allen neuen oder veränderten Vorgaben und Gegebenheiten im gesamten Baugewerbe jederzeit begegnen oder sogar einen Schritt voraus sein zu können. Als unabdingbare Unterstützung erweist sich auch unsere Infrastruktur, die sich immer auf dem aktuellsten Stand der Technologie befindet.

Unser Wissen vertiefen wir auch kontinuierlich durch aktive Beteiligung oder Mitgliedschaften bei den anerkannten Fachorganisationen und -gremien und anderen relevanten Netzwerken.

Zu unserer Unternehmenskultur und unserem gesellschaftlichen Verantwortungsbewusstsein gehört es, dass wir stets Lehrstellen anbieten. Etliche unserer Mitarbeitenden haben in unserem Unternehmen bereits die Lehre absolviert.

Wissen in allen möglichen Formen und Ausprägungen bildet eine zentrale Basis für unsere gesamte Tätigkeit.



# LEIDENSCHAFT

*«Leidenschaft ist ein zumeist positiv konnotierter emotionaler Zustand, welcher das gesamte Gemüt eines Menschen ergreift und sämtliche emotionalen Facetten beinhalten kann.»*

Die von uns gepflegte Leidenschaft ist die perfekte Ergänzung von Erfahrung und Wissen: Sie sorgt dafür, dass wir uns nie mit der erstbesten, sondern immer erst mit der besten Lösung zufriedengeben. Lösungsansätze gibt es schon zu Anfang eines Projekts in Hülle und Fülle. Unter der angestrebten umfassenden Qualität unserer Arbeit verstehen wir die Erarbeitung von technisch korrekten und wirtschaftlich optimierten Lösungen, die auch die Bau- und Bewilligungszeiten in die Gesamtbetrachtung mit einbeziehen. Für diese Qualität ist derjenige Moment ausschlaggebend, in dem man sich für den richtigen Lösungsweg entscheidet. Dafür setzen wir uns ein, genau da bringen wir unsere ganze Leidenschaft ein.

Leidenschaft ist zum Beispiel auch dann erforderlich, wenn es gilt, eine der grössten in Europa je geplanten Gebäudeverschiebungen zu realisieren: Wir waren massgeblich daran beteiligt, in Zürich ein 6'200 Tonnen schweres Gebäude unbeschadet auf eine 60 Meter lange, 17-stündige Reise zu schicken.

Auf der Basis von Erfahrung, Wissen und Leidenschaft, davon sind wir überzeugt, werden wir unser Unternehmen in eine weiterhin prosperierende Zukunft führen, in der wir das sein werden, was wir heute schon sind: ein führendes Bauingenieur- und Planungsbüro, das für seine Kunden mit vollem Engagement bestmögliche Lösungen erarbeitet.

Mit Leidenschaft setzen wir uns dafür ein, für jede Aufgabenstellung die optimale Lösung zu finden.

# Unsere Leistungen im Überblick

- Wohnüberbauungen
- Einfamilienhäuser
- Hochhäuser
- Verwaltungsbauten
- Gewerbe- und Industriebauten
- Einkaufszentren, Hotels
- Spitäler, Heime
- Schulen
- Sportanlagen
- Kulturbauten
- Vorgespannte Konstruktionen
- Glasbau
- 2000-Watt- und Minergie-Bauten
- Stahl- und Holzbauten
- Aufstockungen, Leichtbauten
- Baugruben, Spezialfundationen
- Umbauten
- Unterfangungen, Auskernungen
- Brücken
- Stützmauern, Kunstbauten

Konstruktiver Ingenieurbau

---

Infrastrukturbau

---

Bauwerkserhaltung

---

Expertisen und Mediation

---



Erhaltung von Bauwerken jeder Art, vom Einfamilienhaus über Geschäfts- und Industriebauten bis zu Parkhäusern, Bahn- und Strassentunnels.

- Verkehrsplanung
- Strassenbau
- Bahnbau
- Parkhäuser
- Ver- und Entsorgungsleitungen
- Wasserbau
- Untertagbau, Geotechnik
- Gesamtplanung für Verkehr, Gewerbe und Industrie

- Zustandsuntersuchung, Inspektion
- Instandsetzung
- Baudynamik, Erdbebensicherheit
- Materialtechnologie
- Korrosionsschutz
- Brandschutz
- Grundwasserabdichtungen
- Natursteinkonstruktionen
- Aufhängungen
- Hochkamine
- Restaurationen von Kirchen und denkmalgeschützten Bauten
- Bestimmung der Restlebensdauer von Tragwerken

- Gutachten
- Gerichtsgutachten
- Plausibilität von Grossprojekten
- Bauherrenberatung, Projektsteuerung
- Analyse von Schadenskosten
- Mediation im Bereich Bau/Kosten



# KONSTRUKTIVER INGENIEURBAU

Calvin Suisse

PROJEKTLEITUNG

Wohnüberbauungen, Hallen, Einfamilienhäuser, Schulen, Masten, Kirchen, Brücken, Geschäftshäuser, Sportstadien, Opern- und Theaterhäuser, Ski-sprungschanzen, Stützbauwerke, Fabriken, Lagerhallen – die Vielgestaltigkeit von Bauten, deren Tragwerken und Nutzung ist unbegrenzt. Und ebenso abwechslungsreich sind auch die zum Einsatz gelangenden Werkstoffe – Beton, Stahl, Backstein, Holz, Glas oder Naturstein seien hier nur als Beispiele angeführt.

Jedes Bauwerk und alle Werkstoffe verfügen über spezifische Eigenheiten, die zu berücksichtigen sind und damit Einfluss nehmen auf unsere Tätigkeit. Entsprechend komplex sind auch die Aufgabenstellungen, die uns im Bereich des konstruktiven Ingenieurbaus beschäftigen – von der geotechnischen Planung und Projektierung einer Baugrube oder der Konzeption einer Spezialfundation bis hin zur statischen Berechnung anspruchsvollster Tragwerkskonstruktionen für ein Hochhaus.

Wir sind gewohnt, in interdisziplinären Teams zu arbeiten und so partnerschaftlich optimale Gesamtlösungen zu entwickeln.

*Im Bereich des konstruktiven Ingenieurbaus sorgen wir für sichere und wirtschaftliche Tragwerke.*



*Oben*  
aquabasilea, Pratteln,  
Freizeit- und Geschäfts-  
komplex, umbautes Volumen  
288'000 m<sup>3</sup>, Gesamt-  
bausumme CHF 230 Mio.

*Mitte*  
Verkehrshaus der Schweiz,  
Luzern, umbautes Volumen  
54'900 m<sup>3</sup>, Gesamtbausumme  
CHF 50 Mio.

*Unten*  
Verschiebung MFO-Gebäude,  
Zürich, Gewicht 6'200 Tonnen,  
Gebäuelänge 80 m,  
Verschiebung um 60 m.

*Linke Seite*  
Hochhäuser QUADRO,  
Zürich, Gesamtbausumme  
CHF 320 Mio.

# Konstruktiver Ingenieurbau





*Links*  
AMAG Automobilzentrum,  
Dübendorf, umbautes  
Volumen 185'000 m<sup>3</sup>,  
Bruttogeschossfläche  
45'000 m<sup>2</sup>, Gesamt-  
bausumme CHF 110 Mio.

*Rechts*  
Wohnüberbauung LRW,  
Zürich, 167 Wohnungen,  
7 Gewerberäume, Gesamt-  
bausumme CHF 66 Mio.



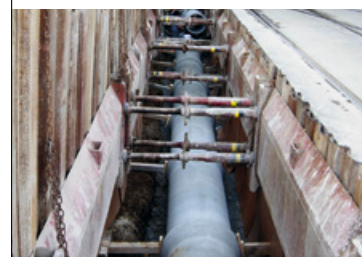
# INFRASTRUKTURBAU

Schon ein paar wenige Zahlen veranschaulichen die Bedeutung des Bereichs Infrastrukturbau deutlich: Die Schweiz verfügt über ein Strassennetz von rund 71'000 Kilometern Länge, etwa 40'000 Kilometer öffentliches und zirka 80'000 Kilometer privates Kanalisationsnetz sorgen für saubere Verhältnisse in unserem Land, und weit über 2'000 Kilometer an Strassen- und Eisenbahntunnels sowie Stollen helfen, die anspruchsvolle Topografie unseres Landes zu bewältigen. Hinzu kommen unzählige Brücken, Bahnanlagen, Sportbahnen, Werkleitungen und Hangsicherungen.

Mit unseren Dienstleistungen im Bereich Infrastrukturbau tragen wir unseren Teil dazu bei, dass diese für uns alle wichtige Infrastruktur einerseits beim Erstellen optimal geplant wird und andererseits beim Unterhalt und Ausbau auf den neuesten Stand der Bedürfnisse und Anforderungen gebracht werden kann.

Wir sorgen mit unserer Tätigkeit für sauberes Wasser (und auch die korrekte Abführung des verschmutzten Wassers in die Kläranlage), stellen die Energie- und Informationsversorgung sicher, erleichtern das komfortable Reisen auf Strasse und Schiene oder sorgen für bedarfsgerechte Umgebungen im Sport, in der Kultur oder im Gesundheitswesen.

*Im Bereich Infrastrukturbau tragen wir dazu bei, dass Alltägliches reibungslos funktioniert.*



*Oben*  
Ausbau Krienbach, Kriens,  
Bachlänge 1'510 m.

*Mitte*  
Sanierung Autobahn-  
anschluss Rotkreuz, fertige  
Strassenabwasser-  
behandlungsanlage (SABA).

*Unten*  
Werkleitungen  
Maag-Areal/Prime Tower.

*Linke Seite*  
Parkhaus Gessnerallee,  
Zürich, 4 Untergeschosse, 620  
Parkplätze, Gesamtbausumme  
CHF 46 Mio.

# Infrastrukturbau







*Links*  
Neubau Aarebrücke, Aarau,  
Projektwettbewerb, 1. Rang.  
*Visualisierung*  
Christ & Gantenbein AG

*Rechts*  
Autobahnanschluss Rot-  
kreuz, Leistungssteigerung,  
3 Betonkreisel, Neubau  
Brücke, Umbau von 850 m  
Kantonsstrasse und von  
250 m Gemeindestrasse.



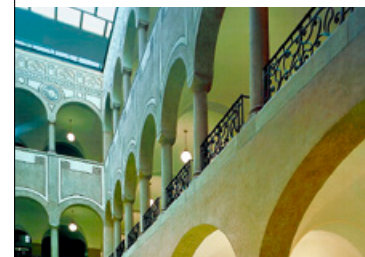
# BAUWERKSERHALTUNG

«Gebaut für die Ewigkeit» gibt es leider definitiv nicht, auch Bauten und ihre tragenden Strukturen brauchen regelmässige Kontrolle und Unterhalt. Dabei geht es nicht bloss um äusserliche und somit rein ästhetische Aspekte, sondern immer auch um Werterhaltung und nicht zuletzt um die Sicherheit der Bewohner und Benützer eines Bauwerks.

Die Bauwerkserhaltung ist für uns keine Frage der Objektgrösse, sondern des Werterhaltungspotenzials – sei es beim kleinen Umbau einer Brücke oder bei einer einfachen Fassadenrenovation, bei der Auffrischung einer Parkingfläche, bei der Renovation einer historischen Kirche oder eines unter Schutz stehenden Wohnhauses oder sei es bei der Totalsanierung einer gesamten Wohnüberbauung.

Dabei reicht unser Dienstleistungsportfolio von der detaillierten, zielgerichteten Zustandsuntersuchung über die Ausarbeitung von Sanierungskonzepten, eine Gesamtplanung oder die fachgerechte Beratung und Unterstützung von Architekten und Bauherren bis hin zur Ausführungsplanung, zur örtlichen Bauleitung und zur Projektabrechnung.

*Im Bereich Bauwerkserhaltung sorgen wir für nachhaltige Werterhaltung.*



*Oben*  
Röm.-kath. Kirche Kilchberg,  
Instandsetzung Dachkonstruktion (Zenitlicht) bestehend aus 2 Paraboloid-Betonschalen von 8 bis 18 cm Stärke.

*Unten*  
Umbau und Instandsetzung  
Amtshaus IV, Zürich, Gesamtbausumme CHF 34 Mio.

*Linke Seite*  
Einkaufs- und Freizeitzentrum  
Sihlcity, Zürich, Zustandsuntersuchung und Instandsetzungskonzept (inkl. Erdbebensicherheit) Hochkamin.

# Bauwerkserhaltung

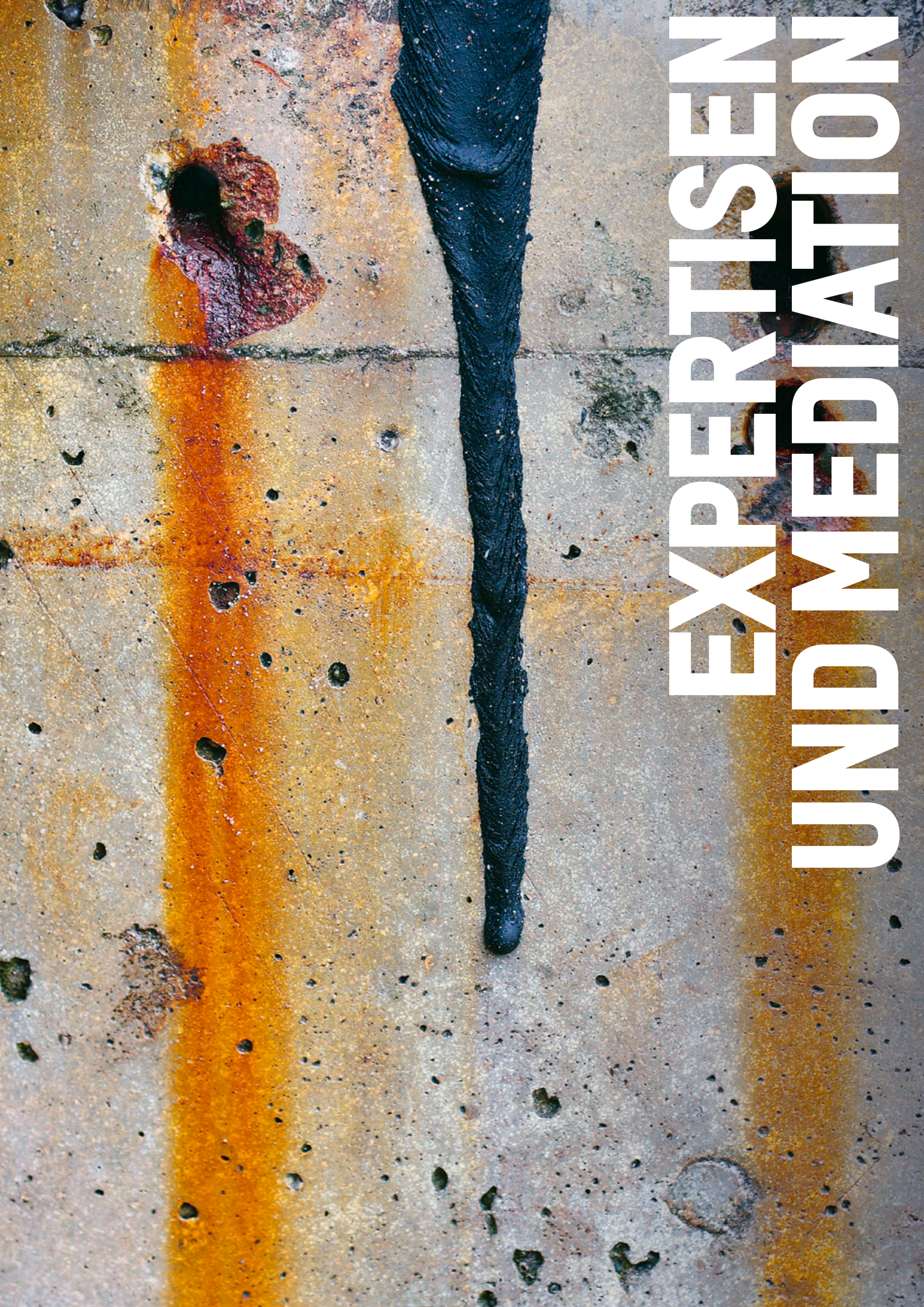




*Links*  
ETH Hönggerberg,  
Gebäude HPP,  
Instandsetzung Fassade.

*Mitte*  
Predigerchor, Zürich,  
Restaurierung.

*Rechts*  
Hotel Schweizerhof, Bern,  
Umbau und Instandsetzung.



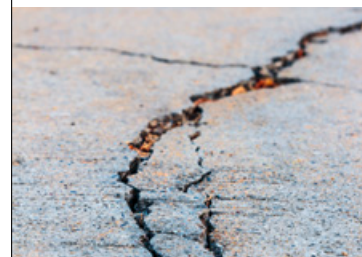
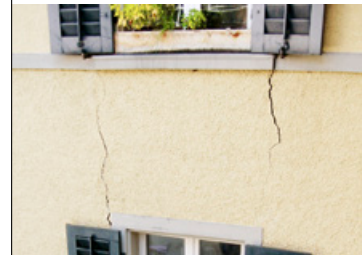
# EXPERTISEN UND MEDIATION

Die Erarbeitung von Expertisen und Gutachten erfordert ein Höchstmass an Fachkenntnis und Erfahrung. Unsere Auftraggeber – Rechtsanwälte, Versicherungen, Privatpersonen oder auch die öffentliche Hand – müssen sich darauf verlassen können, dass unsere Analysen und unsere Beratungsleistungen absolut objektiv, lückenlos und nachvollziehbar sind.

Insbesondere bei der Bearbeitung und Beurteilung von Schadenfällen kommt uns unsere uneingeschränkte Unabhängigkeit und Neutralität zustatten. Diese Ausgangslage erleichtert es uns sehr, stets die Interessen aller involvierten Parteien wahren zu können.

Bei unseren Mediationen zielen wir darauf ab, mit unserer Hilfe Konflikte im konstruktiven Dialog lösen und allseits befriedigende Kompromisse finden zu können. Unsere Mediationen sind vor allem dann sinnvoll und erfolgreich, wenn sich Konfliktparteien mit massiv abweichenden Interessen oder auch sehr unterschiedlichem fachlichem Kenntnisstand gegenüberstehen – seien dies Unternehmen, Institutionen, Verbände oder andere Interessengruppierungen, Mieter, Vermieter, Baufachleute, Eigentümer, Nachbarn usw.

*Im Bereich Expertisen und Mediationen setzen wir unsere Erfahrung, unser Wissen und unsere Leidenschaft für faire Lösungen ein.*



*Oben*  
Risse in der Fassade infolge Verformung der angrenzenden Baugrube (Baugrubenabschluss).

*Mitte*  
Notspriessung einer Untergeschossdecke.

*Unten*  
Setzungsrisse infolge Deformation des Baugrubenabschlusses.

[www.hegu.ch](http://www.hegu.ch)

Erfahrung. Wissen. Leidenschaft.  
Henauer Gugler AG  
Ingenieure und Planer

 **henauer gugler**