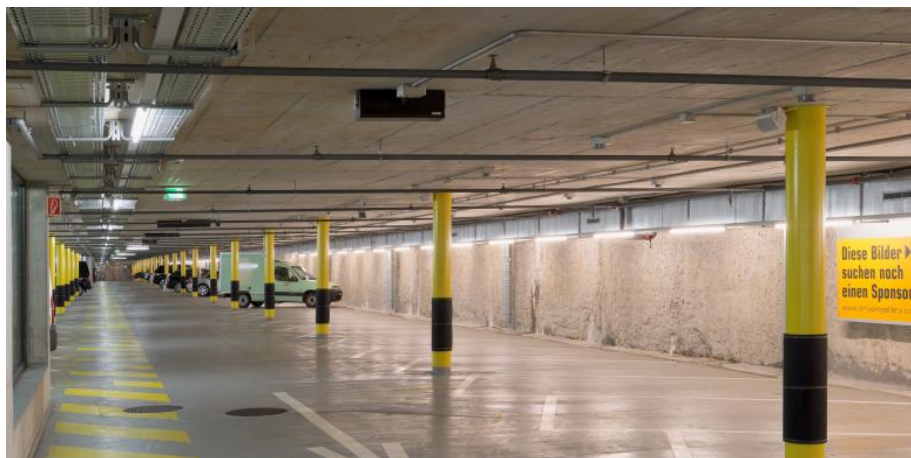


Projekt # 95463.1

# Neubau City Parking Zürich, 1999–2004



Beengte Platzverhältnisse, sensible historische Umgebung und die Aufrechterhaltung des Verkehrs an der Oberfläche waren die Rahmenbedingungen für den Bau des neuen Parkhauses unter der Gessnerallee in Zürich. Durch den mehrphasigen Bauvorgang in Deckelbauweise konnten im Sihlschotter 620 unterirdische Parkplätze als Ersatz für bestehende oberirdische Parkdecks erstellt werden.

## Arbeiten

- Spezialiitiefbau: Baugrubenumschliessung (Schlitzwände), Wasserhaltung
- Stahlbetonarbeiten
- Ausbau inkl. komplette Gebäudetechnik
- Strassenbau- und Platzgestaltung
- Kanalisationen und Werkleitungen

## Leistungen Projektierungsphase

- Projektentwicklung / Verfassen Gestaltungsplan
- Gesamtleitung für  
Vorprojekt, Bewilligungsverfahren  
Bauprojekt, Totalunternehmersubmission

## Leistungen Ausführungsphase

- Bauherrenvertretung
- Gesamtleitung
- Qualitäts-, Kosten- und Terminkontrolle
- Prüfstatik, Oberbauleitung

*Links*  
Wendelrampe

*Rechts*  
Parkingebene

Bauherrschaft:  
City Parkhaus AG  
Gesamtbausumme:  
CHF 47 Mio.

Parkplätze: 620

Erfahrung. Wissen. Leidenschaft. Henauer Gugler AG, Ingenieure und Planer [www.hegu.ch](http://www.hegu.ch)