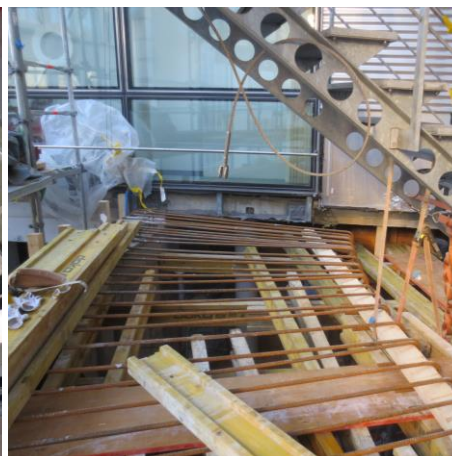
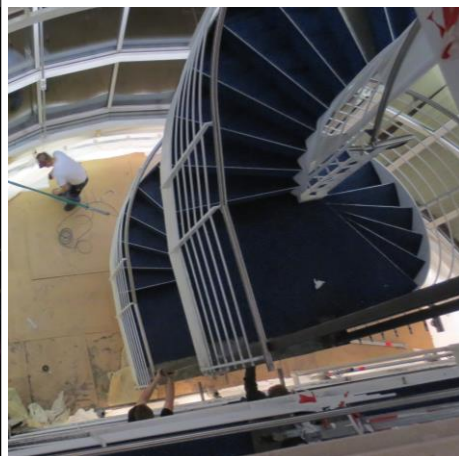


Projekt # 14278

Umbau Feldpausch Zürich, 2013–2014



Die PKZ-Gruppe lancierte die Marke "PKZ Women" und baute das Traditionshaus FELDPAUSCH zum Flagship Store an der Bahnhofstrasse um. Im 3. Stock zog das "Hittl Dachterrasse" ein.

FELDPAUSCH

Fassaden- und Deckenbegradigung auf Seite Bahnhofstrasse im Erd- und 1. Obergeschoss; Umhängen einer mehrgeschossigen Spindeltreppe, Einbau einer repräsentativen gewendelten Stahltreppe mit Glasbrüstung; Einkürzen des hofseitigen Stahltreppenturms, Einbau einer Stahlbetondecke zur Abfangung Treppenturm; Einbau von Stahlbetonwänden zur Ergänzung des Tragwerks und der Aussteifung.

Hittl Dachterrasse

Erstellen von neuen Türöffnungen mit Ersatz der Bewehrung, Deckenöffnungen in Verbunddecke über 3. Obergeschoss.

Leistungen

Vorprojekt bis und mit Realisierung und Baukontrolle für sämtliche Abbrucharbeiten, Um- und Neubauten der tragenden Bauteile.

Links

Fertige Fassade Bahnhofstrasse

Mitte

Umhängen mehrgeschossige Spindeltreppe in einem Stück

Rechts

Stahlbetondecke an hofseitigen Treppentürmen

Bauherrschaft:

Belimba AG / Hittl

Gesamtbausumme:

CHF 12 Mio.

Bearbeitete Bausumme:

CHF 1 Mio.

Erfahrung. Wissen. Leidenschaft. Henauer Gugler AG, Ingenieure und Planer www.hegu.ch