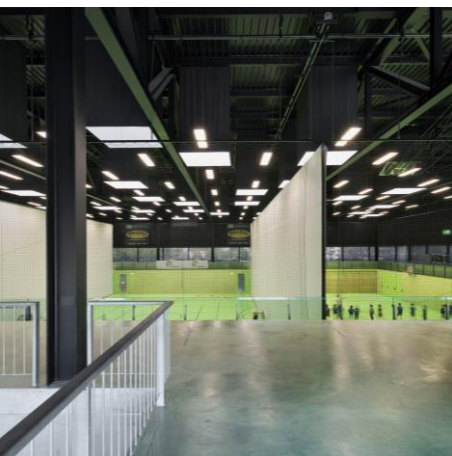


Projekt # 12605

# Neubau Sporthalle Hardau, Zürich 2005–2008



Für das Hardauquartier in Zürich wurde in unmittelbarer Nähe der Hardau-Wohntürme eine neue Dreifach-Sporthalle erstellt. Im Erdgeschoss sind Kraft- und Mehrzweckräume untergebracht. Die eigentliche Sporthalle befindet sich im 1. Obergeschoss. Im 2. Obergeschoss gewährt eine Zuschauergalerie um die gesamte Hallenfläche direkten Blick auf das Spielfeld.

## Fundation und Tragstruktur

Die gesamte Halle ist ohne Untergeschoss mit Injektionsrammpfählen fundiert. Sowohl die Innen- wie auch die Aussenwände und die Betondecken des Erdgeschosses und der Obergeschosse wurden in Sichtbeton ausgeführt. Dabei kam ausschliesslich Recyclingbeton zur Anwendung. Stahlfachwerke mit einer Spannweite von 35.70 m tragen das Dach der Sporthalle. Die Tribünergalerie ist 1'030 m<sup>2</sup> gross und fasst 830 Zuschauer.

## Leistungen

Vorprojekt bis und mit Realisierung von Fundation, Tragstruktur aus Stahlbeton und Stahl.

Bauherrschaft:  
Stadt Zürich, Amt für Hochbauten  
Gesamtbausumme:  
CHF 15.7 Mio.  
Bearbeitete Bausumme:  
CHF 2.6 Mio.

Umbautes Volumen: 39'900 m<sup>3</sup>  
Geschossfläche: 5'500 m<sup>2</sup>  
Sporthalle: 28 x 45 x 9 m

Erfahrung. Wissen. Leidenschaft. Henauer Gugler AG, Ingenieure und Planer [www.hegu.ch](http://www.hegu.ch)