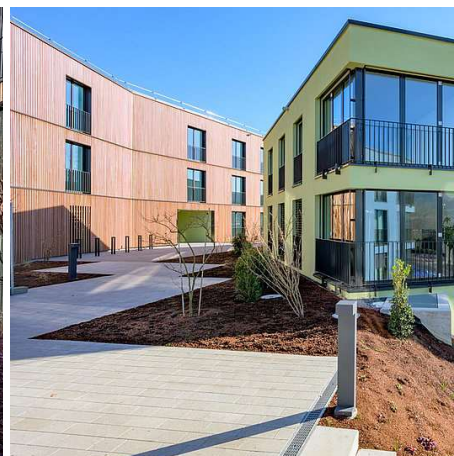
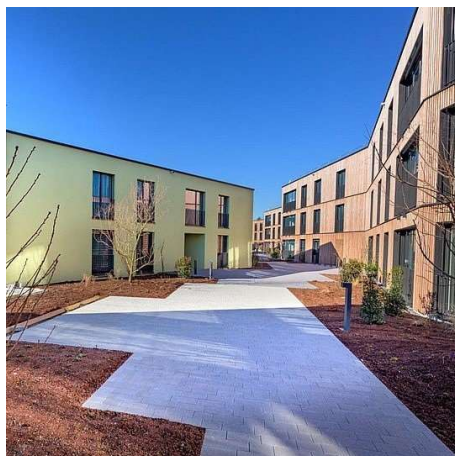
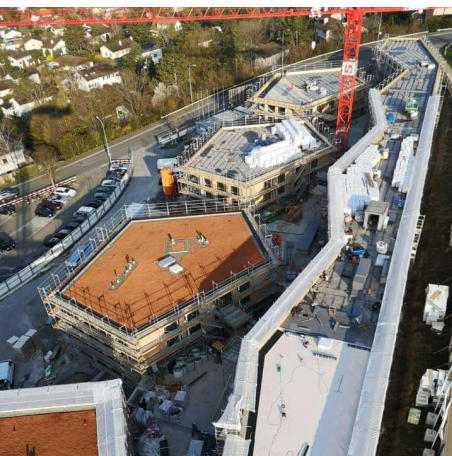


Wohnüberbauung Obere Bänklen, Kilchberg, 2014-2020



An der Kilchbergstrasse in Kilchberg wurde eine Wohnüberbauung mit sechs Gebäuden geplant und realisiert. Die Neuüberbauung besteht aus einem langen 4-geschossigen Riegelbau entlang der Autobahn A3 sowie talseitig dazu angeordnet aus fünf kompakten Punktbauten mit 3 Geschossen. Sämtliche Gebäude sind über eine in Längsrichtung angeordnete Tiefgarage miteinander verbunden.

Geologie und Baugrubensicherungen

Der Baugrund besteht hauptsächlich aus annähernd horizontal gelagerten Mergel- und Sandsteinschichten der oberen Süsswassermolasse. Diese wurde im Laufe der Jahre von Moränenmaterial und organisch durchsetzten Oberflächenschichten überlagert. Der natürlich gewachsene Untergrund wurde im Zuge des Autobahnbaus teilweise durch künstliche Auffüllungen ersetzt. Die Gebäudeunterkante liegt teils im Molassefels und teils in der Moräne. Der Grundwasserspiegel liegt unterhalb der Fundationskote, Hangwasser wurde in sehr geringen Mengen angetroffen. Entlang der hangseitig verlaufenden Autobahn sowie an den Querseiten der Überbauung wurden die Baugrubensicherungen mit Bodenvernagelung temporär gesichert.

Foundation und Tragstruktur

Die Gebäude wurden mittels einer durchlaufenden Betonbodenplatte flach in den anstehenden Baugrund fundiert. Die Tragstruktur ist in der Massivbauweise (Mauerwerk, Stahlbeton) realisiert, die schlanken Stützen in der Garage wurden vorfabriziert. Die Wind- und Erdbebenaussteifung wird über die Stahlbetonwände der Erschliessungskerne und der Wohnungstrennwände sichergestellt.

Leistungen

Vorprojekt bis und mit Realisierung und Baukontrolle. Technische Bauleitung für die gesamte Baugrube.

Erfahrung. Wissen. Leidenschaft. Henauer Gugler AG, Ingenieure und Planer www.hegu.ch

Links

Vogelperspektive der sich im Bau befindlichen Überbauung

Mitte

Punkthaus Gelb, rechts Langbau

Rechts

Punkthaus Gelb, links Langbau

Bauherrschaft:

Baugenossenschaft Turicum

Gesamtbausumme: CHF 80 Mio.

Bearbeitete Bausumme: CHF 9 Mio.

Umbautes Volumen: ca. 77'000 m³

Geschossfläche: ca. 16'500 m²

5 Punkthäuser und ein Langbau

Anzahl Wohnungen: 72

Parking: 98 Parkplätze für PW und

113 Stellplätze für Fahrräder