

Entschlossen in die Zukunft



Wir gestalten Zukunft, mit Erfahrung, Wissen und Leidenschaft. Seit 100 Jahren. Jedes der mehr als 20 000 Projekte, die wir in dieser Zeit verwirklicht haben, brachte eigene Herausforderungen mit sich. Herausforderungen, die in einem oder mehreren Bereichen besondere Aufmerksamkeit erforderten. Einige verlangten ausserordentliche Entschlossenheit, andere herausragenden Mut und Erfindergeist, wieder andere einzigartige Klarheit und Präzision.

In unserem Jubiläumsjahr laden wir Sie auf eine Zeitreise ein. Erfahren Sie an beispielhaften Projekten, wie entschlossen wir seit 100 Jahren Entwicklung vorantreiben. Erleben Sie, wie wir mit Herausforderungen umgehen und was unsere Lösungen auszeichnet. Lesen Sie, was die Kornhausbrücke, das Warenhaus Jelmoli und Sihlcity damals und heute so einzigartig macht.

Die ganze Geschichte der vorgestellten Projekte finden Sie auf unserer Jubiläumswebsite **100jahre.hegu.ch**



Die Kornhausbrücke in Zürich

Die Kornhausbrücke war eines der ersten grossen Projekte der Henauer Gugler AG. Für ihren Bau zeigte die Bevölkerung schon vor dem ersten Spatenstich grosses Interesse. Denn viele arbeiteten in Wipkingen, wohnten aber auf der gegenüberliegenden Seite der Limmat. Die Bevölkerung verfolgte die Entstehung der Betonbogenbrücke mit grossem Interesse, zeigte die Konstruktion doch einige spektakuläre Details. So errichteten Zimmerleute ein 111,4 Meter langes Lehrgerüst mit drei Holzjochen. Das erste spannte sich mit 33 Metern über den Letten- oder Wasserwerkkanal, das zweite mit 52,9 Metern über die Limmat und das dritte mit 25,5 Metern über das Sihlquai. Nach der Fertigstellung der Brücke baute man diese Hilfskonstruktion wieder zurück.

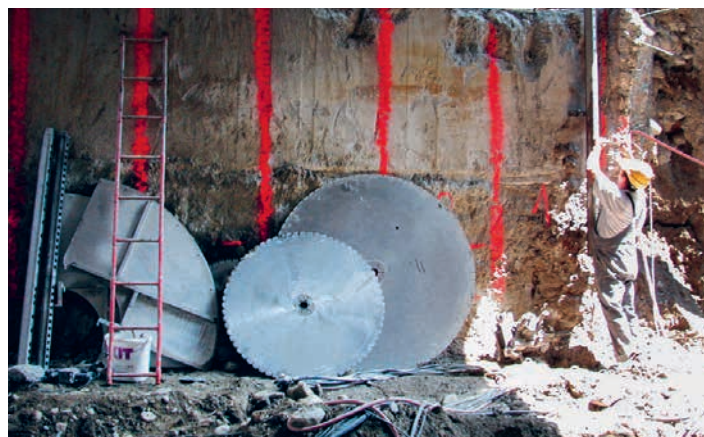
Trotz ihrer massigen Konstruktion wirkt die Kornhausbrücke auch heute noch elegant. Neben ihrer wertvollen Rolle für den Zürcher Verkehr ist die 10 Meter hohe Brücke heute auch aus anderen Gründen ein Highlight: Sie dient Klippenpringern als Plattform für einen erfrischenden Sprung in die Limmat.



Das Warenhaus Jelmoli in Zürich

Das Warenhaus Jelmoli nahe der Zürcher Bahnhofstrasse ist das letzte Gebäude der ehemaligen Warenhauskette in der Schweiz. Heute steht das Warenhaus unter Denkmalschutz. Der verstärkte Einsatz von Stahl und Glas trug dem Entwurf der Architekten Hermann Stadler und Emil Usteri bei der Bevölkerung den respektvollen Namen «Gaspalast» ein. Seit dem Baubeginn im Jahr 1897 veränderte der Komplex mehrmals sein Erscheinungsbild. Henauer Gugler begleitete einige dieser Veränderungen und Erweiterungen.

Das 1972 eröffnete Jelmoli-Parkhaus an der Uraniastrasse ist eine davon. Neben dem geringen Platzangebot verlangte der hohe Grundwasserspiegel höchste Entschlossenheit bei der Umsetzung. Gleiches galt auch für eine neue unterirdische Anlieferung, die Henauer Gugler ebenso begleitete wie die etagenweise Renovierung des Gebäudes im Jahr 2009. Und auch heute führt Henauer Gugler fortlaufend Ertüchtigungen und Umbauten an dem Gebäudekomplex aus.



Das Einkaufs- und Freizeitzentrum Sihlcity in Zürich

Das Projekt Sihlcity ist in vieler Hinsicht eindrucksvoll. Das Areal an der Sihl, auf dem die ehemalige «Zürcher Papierfabrik» stand, umfasst knapp 100 000 m². Die Henauer Gugler AG hatte die Federführung der Ingenieurgesellschaft (IG) für die Planung der hochkomplexen Bauaufgabe inne.

Der um den ehemaligen Hochkamin der Papierfabrik angeordnete Komplex besteht aus elf Gebäudeteilen. Drei dieser Gebäude stehen unter Denkmalschutz. Sie wurden sanft saniert und für die neue Nutzung fit gemacht. Die Neubauten weisen einige architektonische Highlights auf. Zum Beispiel galt es, bei der Konstruktion grosse Spannweiten und Auskragungen zu überwinden. Auch die Rampen für die Ein- und Ausfahrt des Parkhauses prägen seine Fassade auf markante Weise. Imposant ist ebenso der hoch über den Kalenderplatz schwebende Verbindungsbau, der mit seiner Spannweite einem Brückenbau entspricht.

2013 erhielt das Sihlcity die Auszeichnung für gute Bauten im Kanton Zürich. Dabei lobten die Juroren die Balance von Tradition und Innovation, Gross- und Kleinmassstäblichkeit, Enge und Weite, Schwere und Leichtigkeit. Trotz allen Unterschieden stehen die Gebäudeteile als gleichberechtigte Partner nebeneinander.





UBS, Paradeplatz, Zürich



Parkhaus Urania
Zürich



Lüftungszentrale Reppischtal
Uetlibergtunnel, Autobahn A3



Überdeckung Altendorf SZ
Autobahn A3



Quadro - Credit Suisse Towers
Zürich Oerlikon



Aqua Basilea, Pratteln
Freizeit- und Geschäftskomplex



100jahre.hegu.ch

Henauer Gugler AG
Ingenieure und Planer, Giesshübelstr. 62, Postfach, 8021 Zürich
T 044 360 58 58, hegu.ch

Ein Unternehmen der Gruppe CSD Ingenieure