

RA
R
R

RO
R
S

Präzision erleben



Präzision ist nicht einfach – in vieler Hinsicht. In der Wissenschaft verkörpert sie die Exaktheit und die Gewissenhaftigkeit einer Lösung, in der Messtechnik die Wiederholgenauigkeit. Bei uns steht Präzision für beides. Denn sie ist sowohl ein Zeichen unserer Sorgfalt als auch unseres fortwährenden Engagements für unsere Kundinnen und Kunden. Seit nunmehr 100 Jahren legen wir höchstes Augenmerk auf jedes Detail – bei jedem einzelnen der mehr als 20 000 Projekte und von der ersten Idee an.

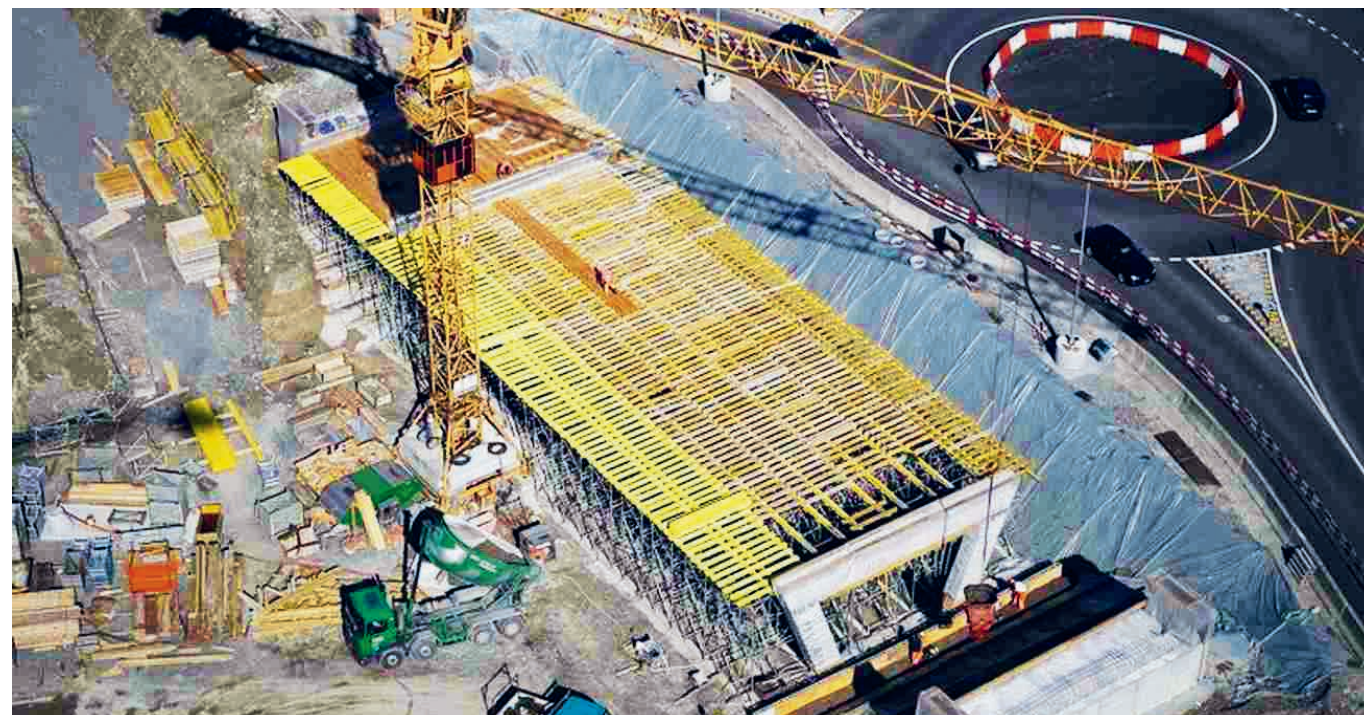
Wir laden Sie auf eine Zeitreise ein. Erfahren Sie an beispielhaften Projekten, was Präzision für uns bedeutet. Lesen Sie, warum das Stadtspital Triemli, der Autobahnanschluss Rotkreuz und der PostParc Bern beispielhaft für unsere Arbeit sind.

Die ganze Geschichte der vorgestellten Projekte finden Sie auf unserer Jubiläumswebsite **100jahre.hegu.ch**



Das Stadtspital Triemli

Das Stadtspital Triemli am Fuss des Uetlibergs zählt zu den grössten Spitälern der Schweiz. Das Gesamtprojekt besteht aus dem Spitalgebäude mit dem 21-stöckigen Bettenhochhaus, dem Behandlungs- und dem 4-stöckigen Wirtschaftstrakt, drei Personalhäusern, einem Betriebsgebäude, der Schwesternschule und der Maternité mit einem SchülerInnenhaus. Das Ingenieurbüro R. Henauer & J. Lee erhielt den Auftrag für die Bauingenieurarbeiten der gesamten Anlage. Die Detailplanung des Tragwerks der Flachbauten und des Hochhauses in Sichtbeton erforderte höchste Präzision. Der Bau der hochwertigen Betonflächen wurde minutiös geplant und mittels Netzplantechnik exakt terminiert. Der gesamte Gebäudekomplex steht auf insgesamt 170 Pfählen mit einer Länge von je 35 m. Die Tragstrukturen der Gebäude bestehen aus armiertem Ortbeton. Seit der Eröffnung im Jahr 1970 betreut Henauer Gugler AG verschiedene Umbauten und Sanierungen des Gebäudebestandes als Spezialist für den Rohbau.



Der Autobahnanschluss Rotkreuz

Der Autobahnanschluss Rotkreuz überschritt in Spitzenstunden regelmässig seine Kapazitätsgrenzen. Das Resultat waren Rückstaus bis zur Autobahn und eine stetig steigende Anzahl von Unfällen. Zudem entsprach auch die Entwässerung des Autobahnnetzes nicht mehr den aktuellen Gewässervorschriften. Es galt, eine Lösung zu ermitteln, die alle Ansprüche bestmöglich erfüllte. Die Henauer Gugler AG entwickelte die Projektidee, das Auflageprojekt, entwarf die Pläne für das Baugesuch, erstellte das Ausführungsprojekt mit sämtlichen Dokumenten und organisierte die Submission der Baumeisterarbeiten. Die Bauarbeiten selbst begannen im Jahr 2008. Ihre Durchführung erforderte höchste Präzision, denn die Sanierung des Autobahnanschlusses sollte einerseits den Verkehr nicht stören und andererseits wenig Zeit in Anspruch nehmen. Im Frühling 2010 übergab man die Strassenverkehrsanlage dem Verkehr. Heute fliesst der Verkehr auch in Spitzenstunden wieder flüssig und ohne Rückstau - trotz zunehmenden Verkehrsaufkommens.



Der Um- und Neubau PostParc Bern

Aus dem ehemals geschlossenen Briefzentrum der Schanzenpost sollte ein offenes Gebäude mit neuen Büro- und Geschäftsräumen entstehen, das die Attraktivität des Berner Bahnhofs steigert. Der erste Spatenstich am 8. November 2011 markierte den Beginn der Bauarbeiten. In direkter Umgebung des zweitgrössten Bahnhofs der Schweiz entstand ein modernes städtisches Dienstleistungszentrum mit Büroflächen, Läden und Restaurants sowie einer Poststelle und einer Filiale der PostFinance. Während der vierjährigen Bauzeit blieben die sehr nah an der Baustelle verlaufenden Gleise ständig in Betrieb. Eine enorme Herausforderung, die höchste Präzision bei der Planung und der Umsetzung erforderte. Auch die Anforderungen an das Tragwerk, die Gebäudehülle und die Logistik der Baustelle waren dementsprechend hoch. Im Februar 2016 öffneten sich die Glastüren der neuen grössten Postfiliale der Schweiz zum ersten Mal für ihre Kundinnen und Kunden. Als erstes Ladengeschäft aber begrüsst die Confiserie Eichenberger schon im November 2015 ihre Gäste im PostParc Bern. Laut dem Magazin Immobilien Business waren zu diesem Zeitpunkt bereits 95 % der Ladenflächen vermietet.





Klinik im Park
Zürich



Lindt & Sprüngli
Kilchberg



Briefpostzentrum
Härkingen



Glattalbahn
Viadukt Balsberg
beim Flughafen Zürich



Apple Store
Bahnhofstrasse 77
Zürich



Hochhaus Baslerstrasse
Zürich



100jahre.hegu.ch

Henauer Gugler AG
Ingenieure und Planer, Giesshübelstr. 62, Postfach, 8021 Zürich
T 044 360 58 58, hegu.ch

Ein Unternehmen der Gruppe CSD Ingenieure