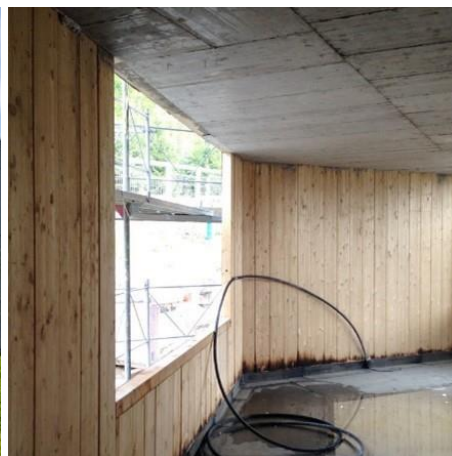


Projekt # 13549

# Wohnüberbauung, Hüttengraben, 2014-2016



Die acht lose auf der Bauparzelle verteilten, im Grundriss mehrfach geknickten Baukörper fügen sich nahtlos in den Landschaftsraum ein. Die geschickte Anordnung der 3-geschossigen Gebäude, lässt jede Mietwohnung von einem Ausblick ins Grüne profitieren. Die um die Treppenhauskerne angeordneten Wohneinheiten verschiedener Grössen sind in erster Linie für Familien gedacht. Bastelräume, ein Gemeinschaftsraum und eine KITA sowie ein zentraler Quartiersspielplatz runden das Angebot ab.

### **Nachhaltigkeit**

Die Überbauung erfüllt die Zielwerte des SIA-Effizienzpfads Energie der 2000-Watt-Gesellschaft und die energetischen Kennzahlen von Minergie-P.

### **Tragstruktur, Foundation**

Die Gebäude sind in Mischbauweise erstellt. Die Geschossdecken aus Stahlbeton wurden im Verbund mit einer tragenden Holz-Fassade (System Topwall) ausgeführt. Die Treppenhauskerne aus Beton dienen der Gebäudestabilität. Sämtliche erdberührten Bauteile (Bodenplatte, Aussenwände) wurden mit wasserdichtem Beton erstellt, in Wohnbereichen wurde zusätzlich eine Betonverbundfolie zur Abdichtung eingesetzt.

Für die Foundation war eine Pfahlgründung erforderlich. Die Baugrube konnte mehrheitlich geböschet ausgeführt werden, zur Strasse hin kam aus Platzgründen eine Rühlwand zur Anwendung.

### **Leistungen**

Vorprojekt bis und mit Realisierung und Baukontrolle resp. inkl. Technischer Bauleitung für die Baugrube.

#### *Links*

Gesamtüberbauung  
Quelle: BGZ

#### *Mitte*

Quartierplatz mit Gebäude im  
Hintergrund  
Quelle: Georg Aerni

#### *Rechts*

Topwall

Bauherrschaft:  
Baugenossenschaft Zurlinden

Gesamtbausummer:  
CHF 39.5 Mio.  
Bearbeitete Bausumme:  
CHF 6.5 Mio.

Umbautes Volumen: 40'925 m<sup>3</sup>  
Geschossfläche: HNF 6'991 m<sup>2</sup>  
Parking: 70

Erfahrung. Wissen. Leidenschaft. Henauer Gugler AG, Ingenieure und Planer [www.hegu.ch](http://www.hegu.ch)