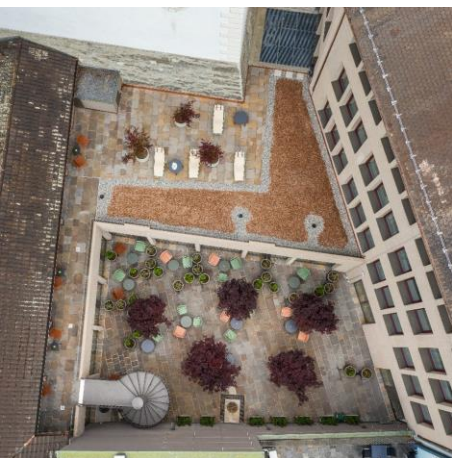


Projekt # 15126

Umbau St. Peter, In Gassen 10, 8001 Zürich, 2017-2019



Links

Vogelperspektive Hotel St. Peter
Bildquelle:
Sorell Hotels Switzerland

Mitte

Innenhof Hotel St. Peter
Bildquelle:
Sorell Hotels Switzerland

Rechts

Lobby Hotel St. Peter
Bildquelle:
Sorell Hotels Switzerland

Bauherrschaft:

Genossenschaft ZFV-Unternehmungen

Gesamtbausumme:

CHF 10 Mio.

Bearbeitete Bausumme:

CHF 2.0 Mio.

Umbautes Volumen: 15'000 m³

Geschossfläche: 4'660 m²

Das Gebäude des Hotels "St. Peter" der Sorell-Gruppe in Zürich wurde 1972 in typischer Stahlbetonbauweise erbaut und nun vollständig saniert und umgebaut. Die Tragstruktur besteht aus Wänden, Stützen und Decken in Massivbauweise. Der Gebäudekomplex besteht aus einem Haupt- und einem Nebengebäude. Das Hauptgebäude hat Abmessungen von 16m x 31m und eine maximale Höhe von ca. 21m, es besteht aus zwei Untergeschossen und fünf Obergeschossen. Das 2. Untergeschoss ist mittels einer sogenannten "schwarzen Wanne" abgedichtet und mit einer Bodenplatte flach fundiert. Das Nebengebäude hat Abmessungen von 26m x 27m und eine max. Höhe von 8m. Es besteht aus einem Untergeschoss und zwei Obergeschossen. Im Nebengebäude ist im Untergeschoss eine Zivilschutzanlage untergebracht. Oberhalb dieser Schutzraumbene befindet sich der Innenhof, welcher vom Nebengebäude eingeschlossen wird. Das Gebäude wird als Hotel genutzt, im Erdgeschoss des Hauptgebäudes befindet sich ein Restaurant.

Umbau- und Sanierungsmassnahmen

Als Grundlage für die Festlegung der Sanierungsmassnahmen wurden verschiedene Zustandsuntersuchungen und Aufnahmen am Bestand durchgeführt. Das Umbauprojekt sah nur kleinere Eingriffe in das bestehende Tragwerk vor. Aufgrund des Alters wurde das gesamte Tragwerk rechnerisch, auf Basis der geltenden Normen und Vorschriften überprüft und die vorhandenen Schwachstellen baulich ertüchtigt. Dies betraf einerseits die ungenügende Erdbbensicherheit und andererseits die Eingriffe in die Tragstruktur aufgrund der Umbaumasnahmen und Haustechnischen Installationen. Im nördlichen Teil des Gebäudes wurde der best. Lift- und Steigschacht zurückgebaut, an einer anderen Stelle wurde die best. Schachtanlage erweitert.

Leistungen

Zustandsuntersuchung, Projektierung, Ausschreibung und Realisierung.

Erfahrung. Wissen. Leidenschaft. Henauer Gugler AG, Ingenieure und Planer www.hegu.ch