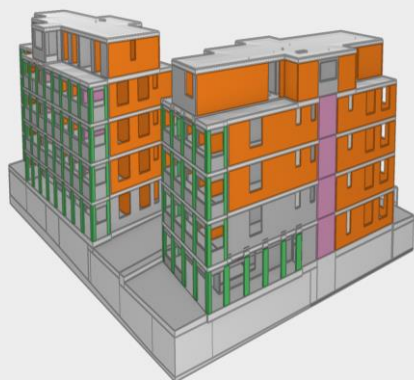


Projekt # 15584

# Überbauung Sonnenberg, Niederglatt, 2019-2023



In Niederglatt, zwischen der alten Poststrasse-Zürcherstrasse und Sonnenbergstrasse, wurden zwei Mehrfamilienhäuser mit insgesamt 30 Wohnungen erstellt. Im Untergeschoss sind die Häuser durch eine gemeinsame Tiefgarage mit 40 Parkplätzen verbunden. Die Überbauung besitzt zwei Schutzräume mit total 72 Schutzplätzen.

## Tragwerk

Die Tragstruktur ist in der Massivbauweise ausgeführt. Der Lastabtragung aus den Flachdecken erfolgt über Wände und Stützen bis auf die Abfangdecke (50cm) über dem Untergeschoss. Von da aus werden die Lasten über die Treppenhauswände und Garagenstützen auf die Foundation abgetragen. Die horizontale Aussteifung für Wind- und Erdbebenkräfte erfolgt über die durchlaufenden Stahlbetonwandscheiben des Treppen- und Liftkerns.

## Fundation

Der anstehende Baugrund weist eine schlechte Tragfähigkeit und hohe Setzungsempfindlichkeit auf. Um die Setzungen an den Gebäuden zu minimieren wurden Rammpfählen und Fundamentvertiefungen als kombinierte Pfahl-Platten-Gründung (KPP) ausgeführt. Auf der Nordseite der Baugrube wurde eine Spundwand zur Sicherung der nahegelegenen Strasse realisiert, alle übrigen Bereiche wurden frei geböscht. Infolge massiver und langanhaltender Niederschläge während der Bauausführung, war der Grundwasserspiegel wesentlich höher als vorausgesagt. Aufgrund dessen wurde das Grundwasser mit einer Wellpoint-Anlage temporär abgesenkt.

## Leistungen

Vorprojekt bis und mit Realisierung und Baukontrollen.

### Links

Visualisierung

Quelle: Conplan AG

### Rechts

Aussenansicht fertige Gebäude

Bauherrschaft:

Generalica AG

Gesamtbausumme:

CHF 14 Mio.

Bearbeitete Bausumme:

CHF 3.7 Mio.

Umbautes Volumen: 20'000 m<sup>3</sup>

Geschossfläche: 6'900 m<sup>2</sup>

Wohnungen: 30

Parking: 40 PW

Erfahrung. Wissen. Leidenschaft. Henauer Gugler AG, Ingenieure und Planer [www.hegu.ch](http://www.hegu.ch)