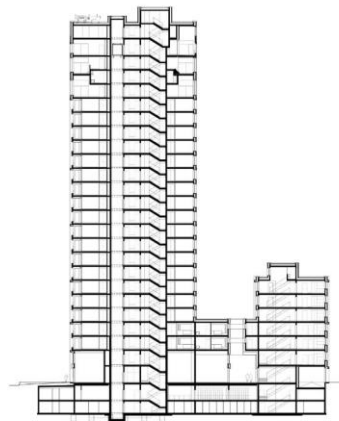


Projekt # 14765

Hochhaus, Baslerstrasse 71, Zürich, 2016-2021



Der Neubau Hochhaus Baslerstrasse ist ein Wohnungsbau (161 Wohnungen) mit Gewerbe und Büros sowie einer unterirdischen Einstellhalle. Der Gebäudekomplex setzt sich aus zwei Teilen zusammen, dem Hochhaus und dem Flachbau. Das 80 m hohe Hochhaus hat 25 Etagen über Terrain. Sein Grundriss ist rechteckig (Abmessungen 25 m x 18 m x 80 m). Der Flachbau besteht aus einer zweigeschossigen unterirdisch angeordneten Einstellhalle mit Abmessungen von ca. 60 m x 70 m x 6.5 m. Darüber liegt der L-förmige Flachbau mit vier resp. acht Geschossen über Terrain. Der Hauptzugang erfolgt über die Basler- und Flurstrasse, über Letztere erfolgt auch die Einfahrt in die Einstellhalle.

Links

Aussenansicht Gebäude Ost
Quelle: Feiner Fotografie

Mitte

Aussenansicht Gebäude Nord-
West
Quelle: Feiner Fotografie

Rechts

Querschnitt durch das Gebäude

Bildquelle: Galli Rudolf Architekten
AG ETH BSA

Bauherrschaft:
Swiss Life Asset Management AG

Gesamtbausumme:
CHF 65 Mio.
Bearbeitete Bausumme:
CHF 15 Mio.

Umbautes Volumen: 98'000 m³
Geschossfläche: 28'000 m²
Parking: 127

Baugrube / Foundation

Die Baugrubensicherung wurde mittels einer zweifach rückverankerten Rühlwand, kombiniert mit freien Böschungen und einer offenen Wasserhaltung realisiert. Im Bereich der Liftvertiefungen unter dem Grundwasserspiegel wurde der Aushub unter Einsatz von Spundwänden mit Filterbrunnen ausgeführt. Die Gebäude sind mit einer kombinierten Pfahl-Plattengründung (KPP) ausgeführt. Die bis 20 m langen Bohrpfähle liegen unter dem Hochhaus, der Flachbau wurde flach fundiert.

Tragstruktur

Die Tragstruktur ist in Stahlbeton ausgeführt. Die Flachdecken lagern auf Wänden und vorfabrizierten Stützen aus hochfestem Beton. Die Loggias wurden thermisch vom Gebäude abgetrennt. Ein Teil der Tiefgaragendecke wurde vorgespannt ausgeführt. Das gesamte Gebäude ist fugenlos (Verzicht auf Dilatationsfugen).

Leistungen

Vorprojekt bis und mit Realisierung inkl. Baukontrollen.

Erfahrung. Wissen. Leidenschaft. Henauer Gugler AG, Ingenieure und Planer www.hegu.ch